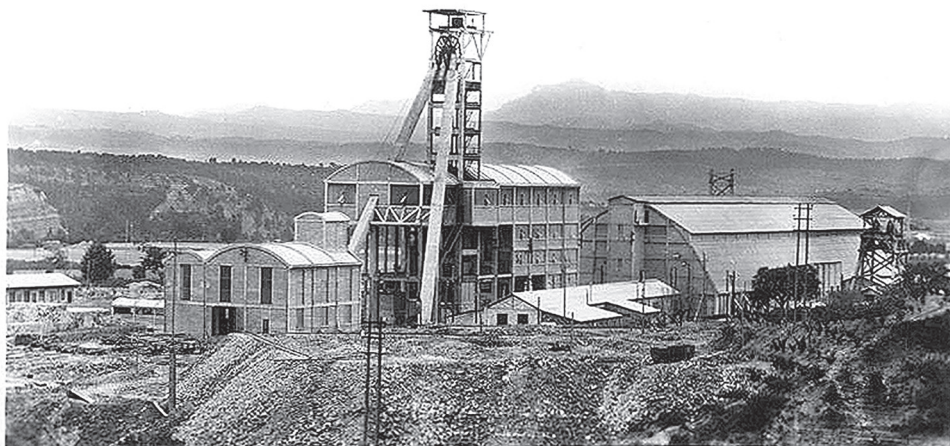


V JORNADES "PATRIMONI MINER AL BAGES"

Divendres 20, dissabte 21, dissabte 28 de gener de 2017



Sallent

Vista general de Potasas Ibèriques

Foto: J. Llenas

Objectius

El propòsit de les Jornades és analitzar la situació del patrimoni miner a Catalunya i amb especial incidència al Bages.

El tancament d'algunes explotacions potàssiques com Cardona i les futures de Sallent i Balsareny poden posar en perill la pèrdua del patrimoni miner que ha configurat un paisatge industrial peculiar a la comarca en aquest últim segle.

D'altra banda cal considerar que el patrimoni miner pot ser utilitzat per altres usos socials, culturals, lúdics o econòmics.

Organitzen

CEB
Centre d'Estudis del Bages



Col·legi d'Arquitectes
de Catalunya



Generalitat de Catalunya
Arxiu Comarcal del Bages


MUSEU
DE COMARCAL
MANRESA

DIVENDRES 20 DE GENER

Conferència

Patrimoni miner. El repte del reconeixement

per Rosa Serra, historiadora

Sala d'Actes del Col·legi d'Arquitectes, a les vuit del vespre.

DISSABTE 21 DE GENER

Jornada de treball

PONÈNCIES

El patrimoni de la mineria de la potassa al Bages

per Albert Fàbregas, historiador

El patrimoni miner de Catalunya

per Josep Maria Mata-Perelló, geòleg

Patrimoni miner i paisatge industrial al Bages

per Jordi Badia, biòleg

Sala d'Actes del Col·legi d'Arquitectes, a dos quarts de deu del matí.

DISSABTE 28 DE GENER

Visita Guiada

Recorregut comentat pel paisatge miner de Sallent i Balsareny

Lloc de trobada:

Davant d'Institut Llobregat (Sallent), a les deu del matí.

Adreça del Col·legi d'Arquitectes:

Casa Lluvià, c/ Arquitecte Oms, núm. 5, Manresa.

Nota: Totes les activitats són d'accés lliure i gratuïtes. Es recomana fer inscripció prèvia a:

cebages@cebages.org o manresasecretaria@coac.cat

